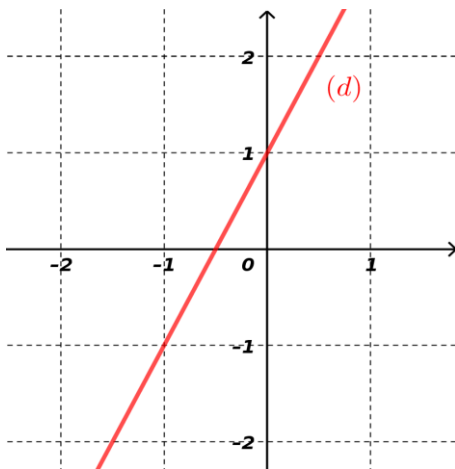


2nde DM2 Facultatif Les fonctions affines à rendre le mardi 7 janvier 2025

Exercice 1:

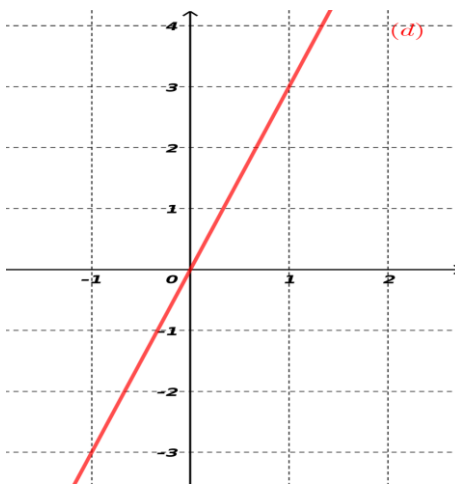
On donne la représentation graphique de la fonction f sur \mathbb{R} .



Déterminer l'expression de $f(x)$.

Exercice 3:

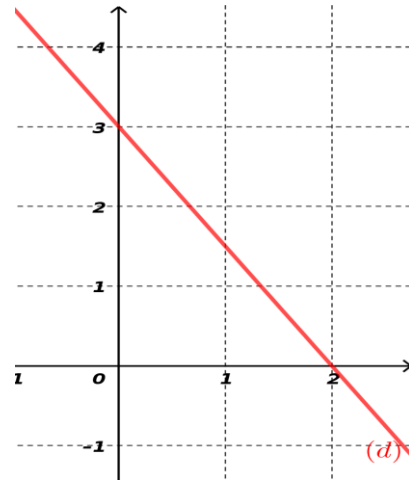
On donne la représentation graphique de la fonction h sur \mathbb{R} .



Déterminer l'expression de $h(x)$.

Exercice 2:

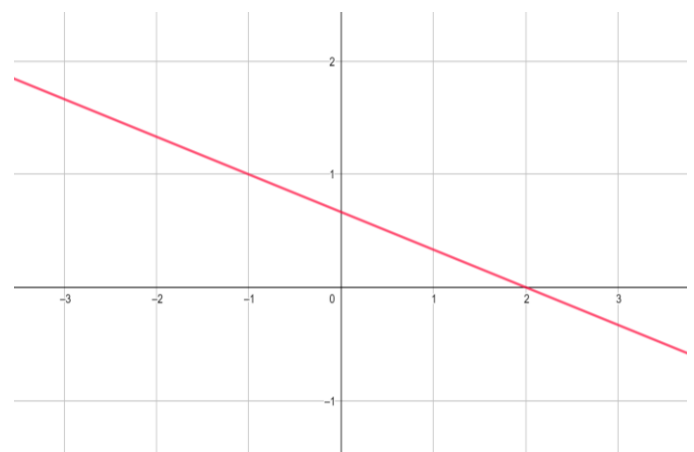
On donne la représentation graphique de la fonction g sur \mathbb{R} .



Déterminer l'expression de $g(x)$.

Exercice 4:

On donne la représentation graphique de la fonction k sur \mathbb{R} .



Déterminer l'expression de $k(x)$.

Exercice 5:

1) Représenter dans un repère les fonctions affines suivantes :

$$f(x) = 3x - 2$$

$$g(x) = -6x + 4$$

$$h(x) = -x$$

$$k(x) = \frac{1}{3}x + 2$$

2) Tracer le tableau de variation et le tableau de signe de chacune des fonctions précédentes.

Exercice 6:

Résoudre dans \mathbb{R} les inéquations suivantes :

$$1) (2x + 3)(-5x + 2) \geq 0$$

$$2) \frac{7x - 5}{4 - 6x} \leq 0$$

$$3) \frac{(9 - 8x)(x - 6)}{\frac{1}{2}x + 5} < 0$$